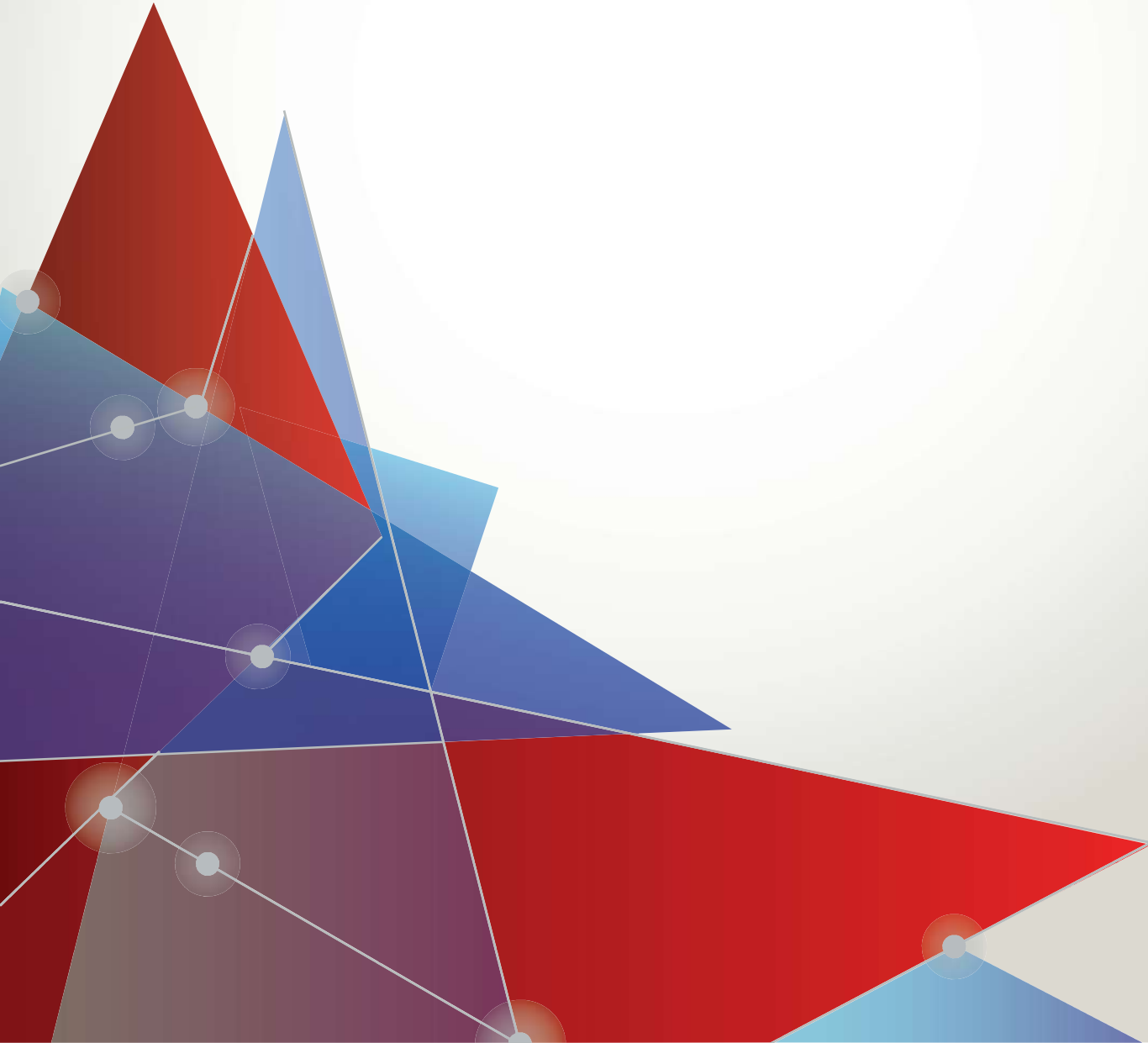
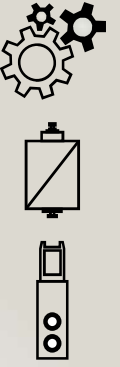
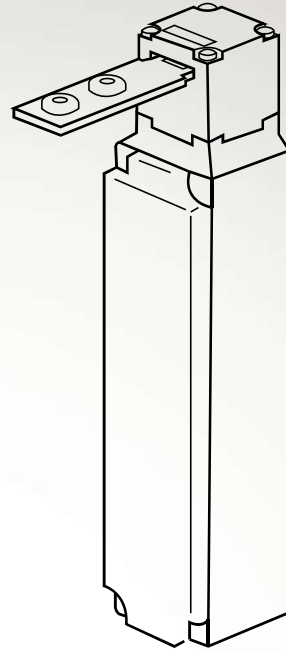


F  
E  
E  
P  
  
S  
A  
F  
E  
T  
Y  
D  
E  
V  
I  
C  
E  
  
E  
L  
E  
C  
T  
R  
O  
M  
A  
G  
N  
E  
T  
I  
C





## 01 SEMPLICE e FUNZIONALE

- Blocco comandato dal **solenoid**
- Segnali generati dal solenoide o dall'attuatore
- Sviluppo lineare
- **Senza scheda elettronica**

### SIMPLE and FUNCTIONAL

- Block controlled by **solenoid**
- Signals generated by solenoid or actuator
- Linear shape
- **Without electronic PCB**

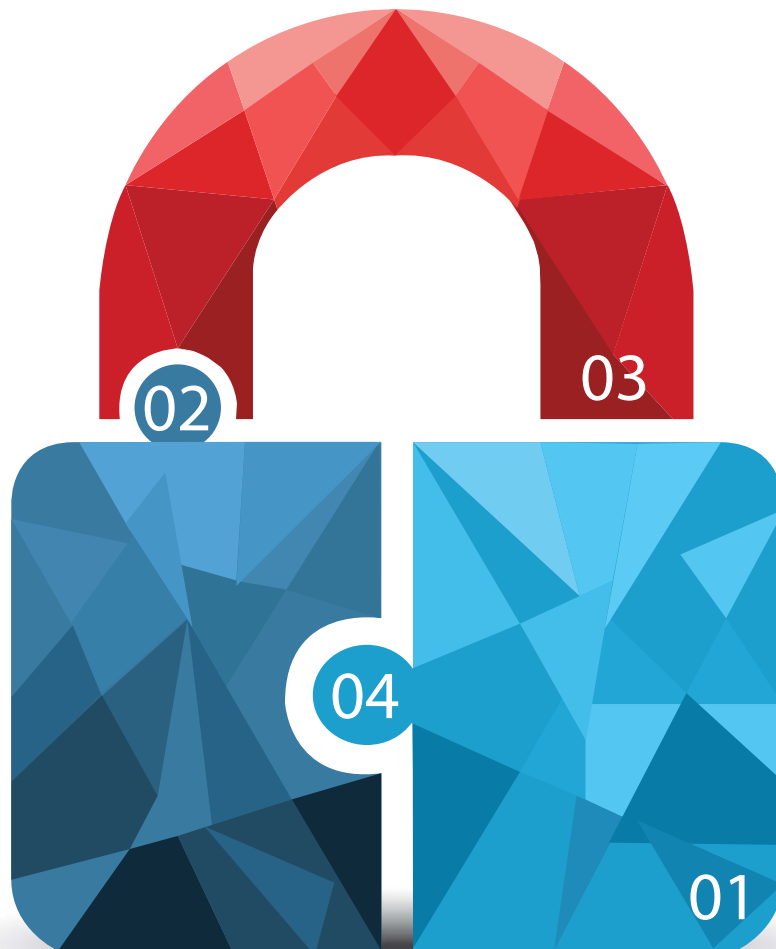


## 03 SICUREZZA e PROTEZIONE

- Garantisce la sicurezza su **macchine con inerzia**
- Livello SIL fino a **SIL3** secondo EN 62061
- Performance level fino a **PL**e secondo EN ISO 13849-1
- Interblocco di tipo 2 secondo EN ISO 14119
- Impedisce l'ingresso nell'area protetta fino al segnale di sblocco
- Con dispositivo di sblocco manuale di emergenza

### SECURITY and PROTECTION

- Ensure protection in **inertia's machineries**
- SIL level up to **SIL3** according to EN 62061
- Performance level up to **PL**e according to EN ISO 13849-1
- Interlock type 2 according to EN ISO 14119
- Prevents the entry in a dangerous area until the unlock signal
- With manual unlock device for emergency



## 02 ALTE PRESTAZIONI

- **Custodia in tecnopolimero** rinforzato
- Grado di protezione IP65
- Funzionamento da -25°C a +55°C
- Forza di ritenuta **1200N**

### HIGH PERFORMANCE

- Reinforced **polymeric casing**
- Protection degree IP65
- Operating range from -25°C to +55°C
- Retention force **1200N**



## 04 APPROVAZIONI

### APPROVALS

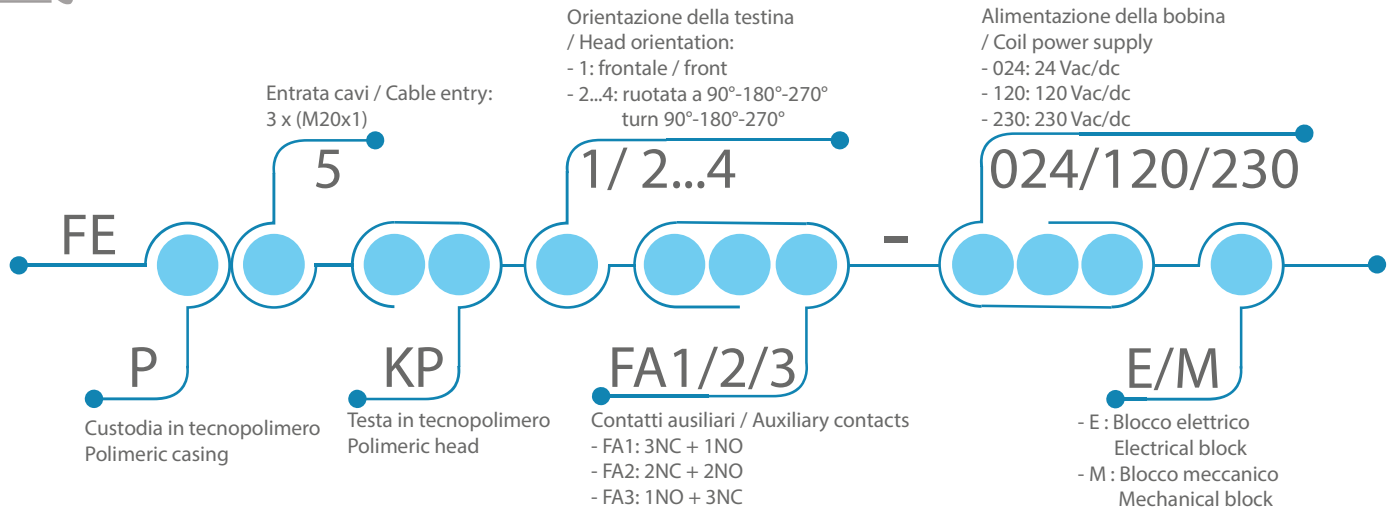


# INTERRUTTORE ELETTROMAGNETICO DI SICUREZZA CON ATTUATORE SEPARATO

## ELECTROMAGNETIC SAFETY SWITCH WITH SEPARATED ACTUATOR



Crea il tuo codice FEP  
Create your FEP code



FEP: com'è composto?  
FEP: how is made?

- 01 Elettromagnete  
Solenoid
- 02 Microinterruttore  
Contact block
- 03 Attuatore (ordinabile separatamente)  
Actuator (to be ordered separately)
- 04 Sblocco ausiliario con vite di sicurezza  
Release device with security screw
- 05 3x ingresso cavi  
3x cable inlet
- 06 Testina d'azionamento  
Operating head





## I nostri elettromagneti Our solenoids

 024 V AC/DC

 120 V AC/DC

 230 V AC/DC



## I nostri microinterruttori Our microswitches

**FA1**

1 contatto mosso dall'azionatore (1NC)  
3 contatti mossi dall'elettromagnete (1NO+2NC)

1 contact operated by actuator (1NC)  
3 contacts operated by solenoid (1NO+2NC)

**FA2**

1 contatto mosso dall'azionatore (1NO)  
3 contatti mossi dall'elettromagnete (1NO+2NC)

1 contact operated by actuator (1NO)  
3 contacts operated by solenoid (1NO+2NC)

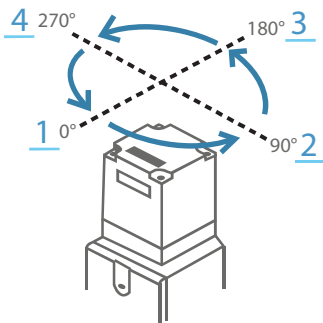
**FA3**

2 contatti mossi dall'azionatore (1NO+1NC)  
2 contatti mossi dall'elettromagnete (2NC)

2 contacts operated by actuator (1NO+1NC)  
2 contacts operated by solenoid (2NC)



## Orientamento della testina Head orientation



1 0° standard

2 90° destra/right

3 180° destra/right

4 270° destra/right

Testina non smontabile dall'utilizzatore  
Head not removable by the user



## I nostri attuatori\*\* Our actuators\*\*



KEY **25**

Chiave angolare  
Bent key



KEY **26**

Chiave piana  
Flat key



KEY **27**

Chiave angolare ammortizzata  
Shock absorbing bent key



KEY **28**

Chiave piana ammortizzata  
Shock absorbing flat key

\*\*Attuatori da ordinare separatamente.  
\*\*Actuators to be ordered separately.

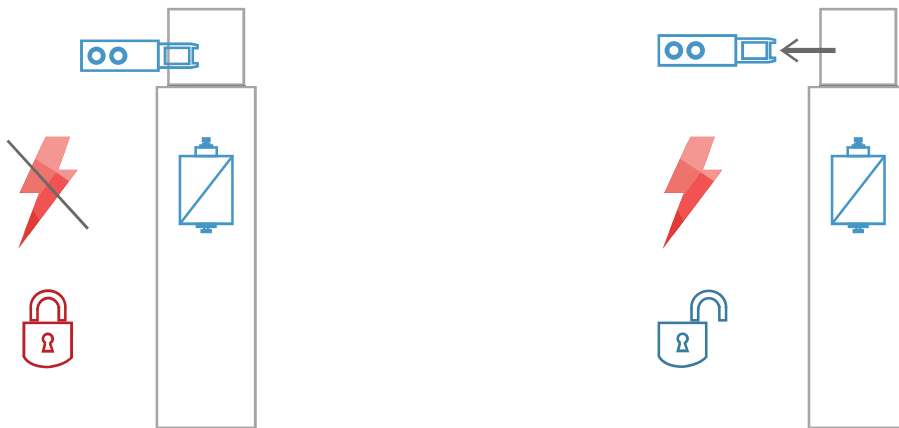


## Blocco meccanico/ Blocco elettrico Mechanical interlock / Electrical interlock



### Blocco MECCANICO / MECHANICAL interlock

- Azionatore bloccato quando la bobina è diseccitata. / Actuator locked when the solenoid is not activated.
- Forza di ritenuta ad attuatore bloccato 1200N / Retention force at locked actuator 1200N.
- Lo sblocco dell'azionatore si ottiene alimentando il dispositivo. / The release is possible by supplying the device.



#### 01 SITUAZIONE PERICOLOSA / DANGEROUS SITUATION

es: parti meccaniche in movimento  
ex: mechanical parts in movement

#### 02 SITUAZIONE DI SICUREZZA / SAFETY SITUATION

es: macchina ferma, inerzia esaurita  
ex: turn off machinery, end of inertia



### Blocco ELETTRICO / ELECTRICAL interlock

- Azionatore bloccato quando la bobina è eccitata. / Actuator locked when the solenoid is activated.
- Forza di ritenuta ad attuatore bloccato 1200N / Retention force at locked actuator 1200N.
- Lo sblocco dell'azionatore si ottiene togliendo l'alimentazione. / The release is possible by switching off the power supply.
- ATTENZIONE! in caso di mancanza di tensione il dispositivo permette l'accesso immediato all'area protetta. / ATTENTION! in case of lack of voltage, the device allows immediate access to the protected area.



#### 01 SITUAZIONE PERICOLOSA / DANGEROUS SITUATION

es: parti meccaniche in movimento  
ex: mechanical parts in movement

#### 02 SITUAZIONE DI SICUREZZA / SAFETY SITUATION

es: macchina ferma, inerzia esaurita  
ex: turn off machinery, end off inertia



COMEPI SRL  
Via Novarino 9/L  
23899 Robbiate (LC) ITALY  
[www.comepi.it](http://www.comepi.it)  
[comepi@comepi.it](mailto:comepi@comepi.it)  
tel +39 039 9906408  
+39 039 9903468  
fax +39 039 9906203